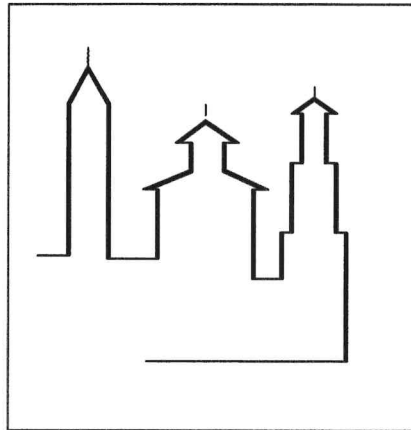




# Comune di Città di Castello

Provincia di Perugia

INTERVENTI PER LA SISTEMAZIONE DI LOCALI DA DESTINARE A SEDE  
DEL GRUPPO COMUNALE VOLONTARI DI PROTEZIONE CIVILE  
RICOMPRESI NEL COMPLESSO IMMOBILIARE DENOMINATO "CITTADELLA  
DELL'EMERGENZA" UBICATO NEL CAPOLUOGO, IN VIA LUIGI ANGELINI.



VARIANTE IN CORSO D'OPERA

ELAB. 2.1 *PIANTE*

DATA: 29 GEN 2020

Il Direttore dei Lavori

Geom. Luca Zampella



Il Responsabile del procedimento

Geom. Francesco Nocchi

**Società CO.EDIL**

Costruzioni edili e lavori stradali

Via Genova 9 - Tel. 075 9415952

06019 Umbertide (PG)

P. IVA 02177850545

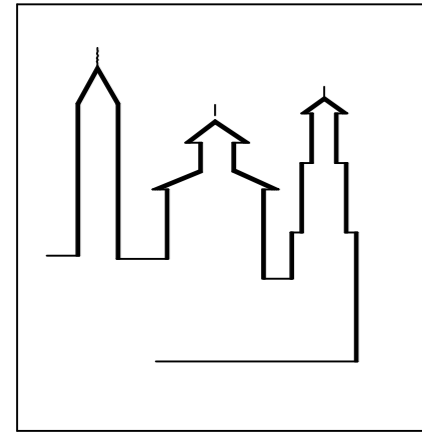
REA PG 182392



**Comune di Città di Castello**

Provincia di Perugia

INTERVENTI PER LA SISTEMAZIONE DI LOCALI DA DESTINARE A SEDE  
DEL GRUPPO COMUNALE VOLONTARI DI PROTEZIONE CIVILE  
RICOMPRESI NEL COMPLESSO IMMOBILIARE DENOMINATO "CITTADELLA  
DELL'EMERGENZA" UBICATO NEL CAPOLUOGO, IN VIA LUIGI ANGELINI.



VARIANTE IN CORSO D'OPERA

ELAB. 2.1 **PIANTE**

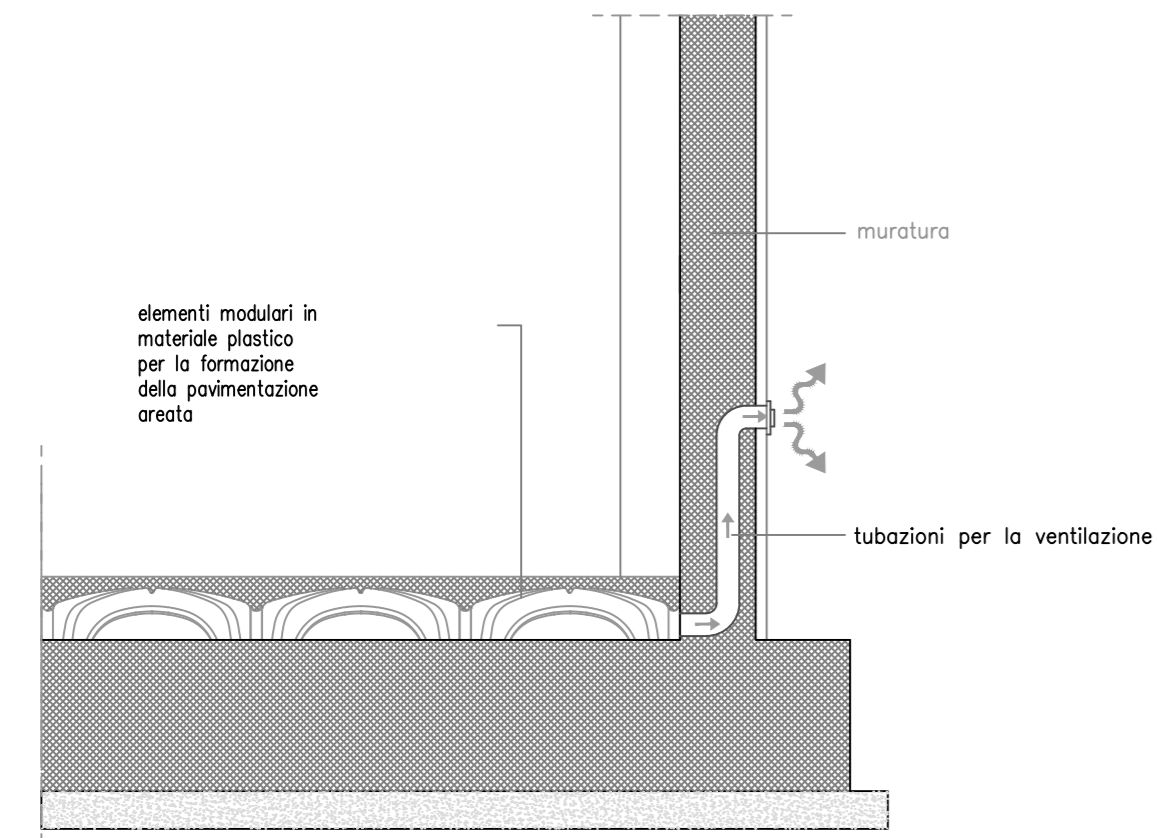
DATA:

Il Direttore dei Lavori

Geom. Luca Zampella

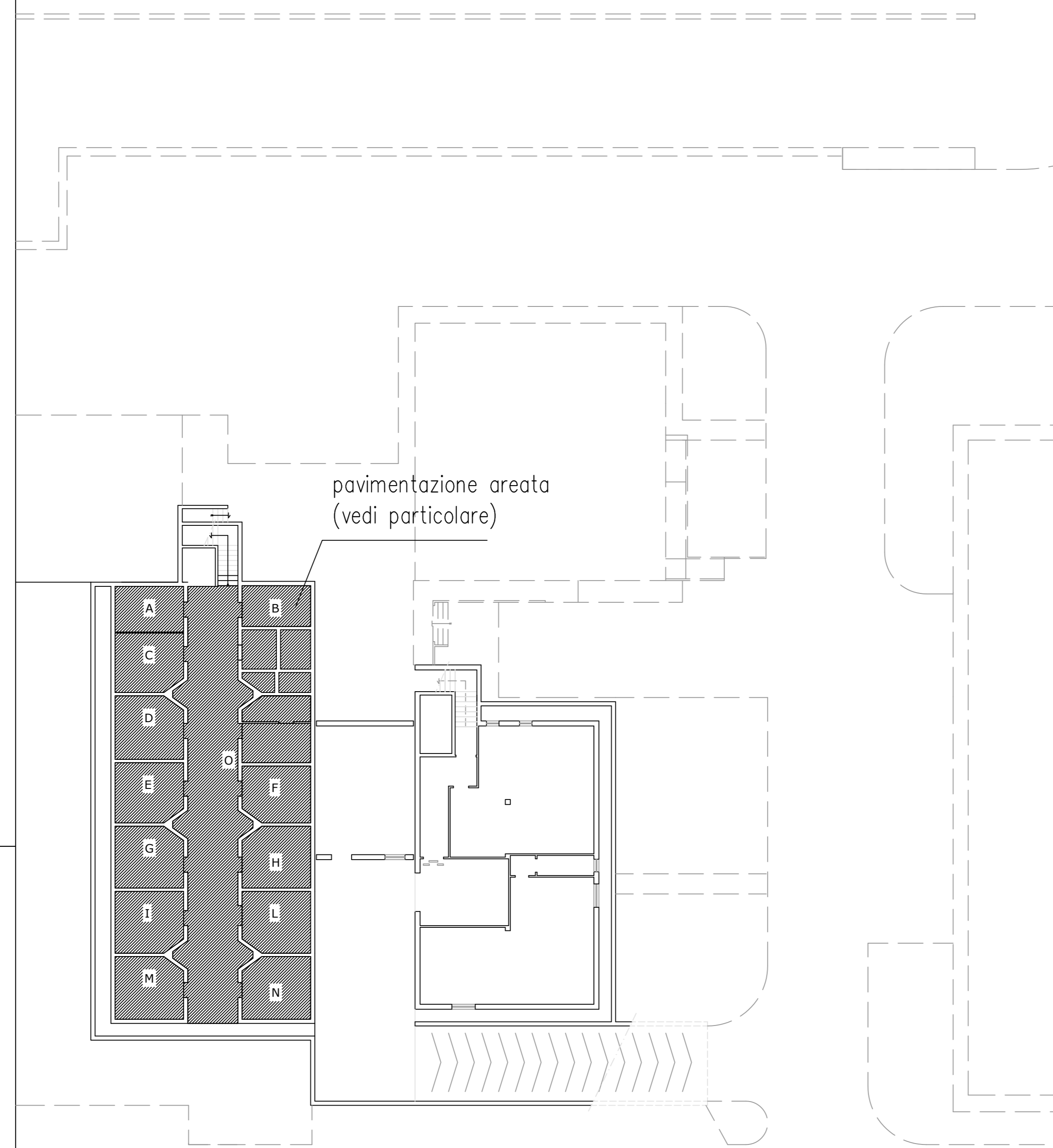
Il Responsabile del procedimento

Geom. Francesco Nocchi



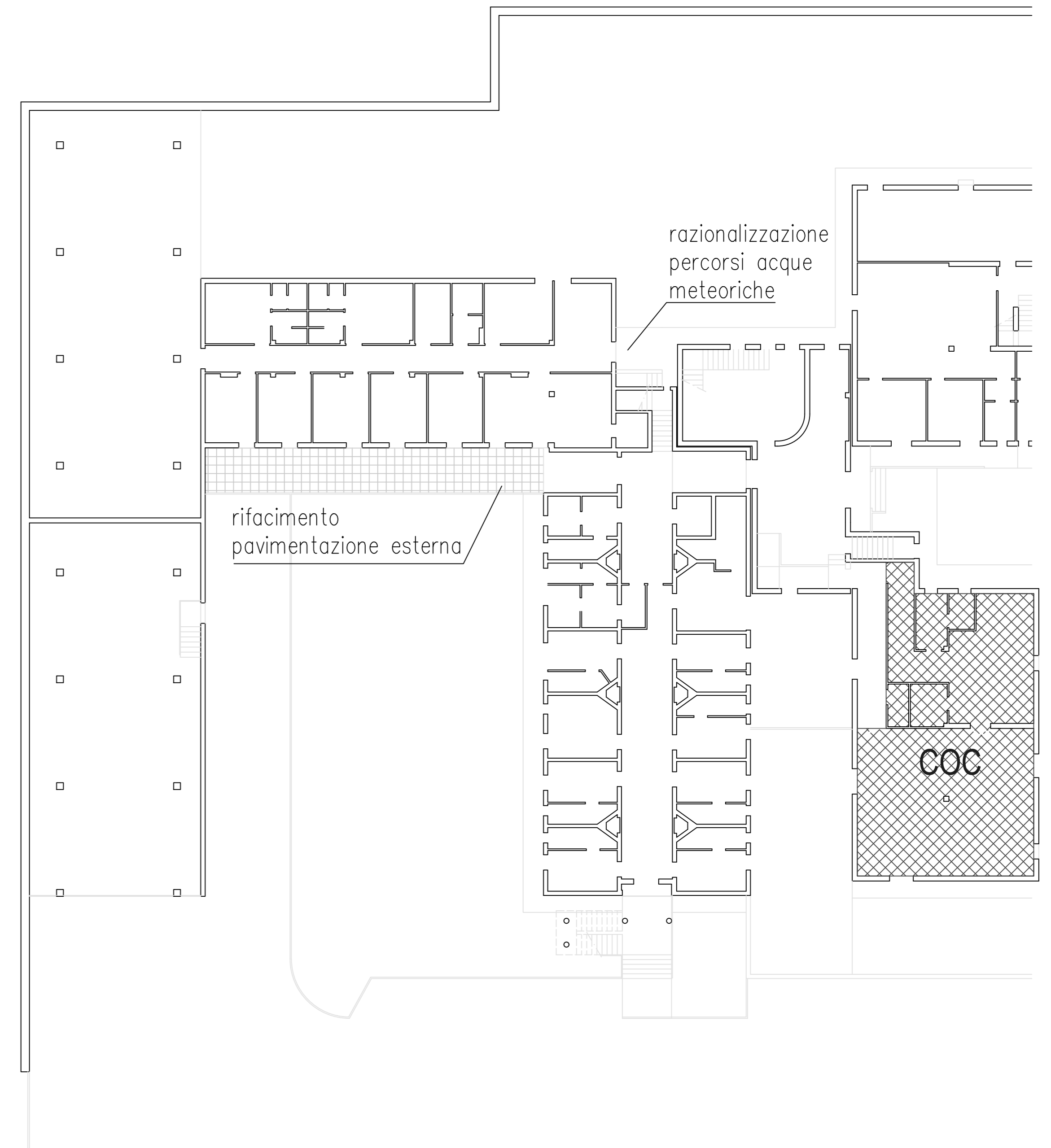
particolare pavimentazione areata

Pianta piano seminterrato



pavimentazione areata  
(vedi particolare)

Pianta piano rialzato



razionalizzazione  
percorsi acque  
meteoriche

rifacimento  
pavimentazione esterna

COC